



Smart Farming

3-dic-2014

Un percorso agronomico per massimizzare la redditività, metro quadrato per metro quadrato. Con DEKALB.

Grazie all'**agricoltura di precisione**, oggi è possibile massimizzare la redditività dei nostri appezzamenti tramite un percorso agronomico innovativo: **SMARTFARMING**.

Con lo SMARTFARMING non parliamo più di quintali ad ettaro ma di redditività metro quadrato per metro quadrato.

Perchè DEKALB?
Grazie alle Dekalb Technology Center
vi consigliamo, metro dopo metro, il prodotto giusto alla densità giusta

MAPPA DEL SUOLO
Conoscenza del terreno, mappatura georeferenziata della resistività elettrica

MAPPA PRESCRIZIONE DI SEMINA
Creazione mappa di prescrizione di semina

MAPPA WATER USE
Gestione della coltura tramite la soluzione AquaTEK®

MAPPA PRODUZIONE
Analisi della mappa di produzione

MAPPA DEL SUOLO

Il punto di partenza per l'agricoltura di precisione è la conoscenza del terreno.

Conoscere il terreno vuol dire fare una mappatura georeferenziata grazie alla quale è possibile conoscere la variabilità del terreno metro quadrato per quadrato.

Le informazioni della mappatura del terreno permetteranno di prendere le decisioni più corrette per la gestione della coltura.

Con un solo obiettivo: aumentare la redditività

Guarda le testimonianze in campo:

VIDEO: [Mappatura georeferenziata del terreno](#)

MAPPA DI PRESCRIZIONE DI SEMINA

Le informazioni della mappa del suolo vengono utilizzate per fare una mappa di prescrizione di semina.



Creare una mappa di prescrizione di semina ci permette di sfruttare a pieno il potenziale dei nostri terreni. La mappa di prescrizione di semina ci permette di fare una semina a dose variabile. Aumentiamo il numero di semi al metro quadrato dove la fertilità lo consente e riduciamo il numero di semi dove il suolo non lo permette. Sempre con un solo obiettivo: aumentare la redditività.

VIDEO: Mappa di prescrizione di semina e semina a dose variabile

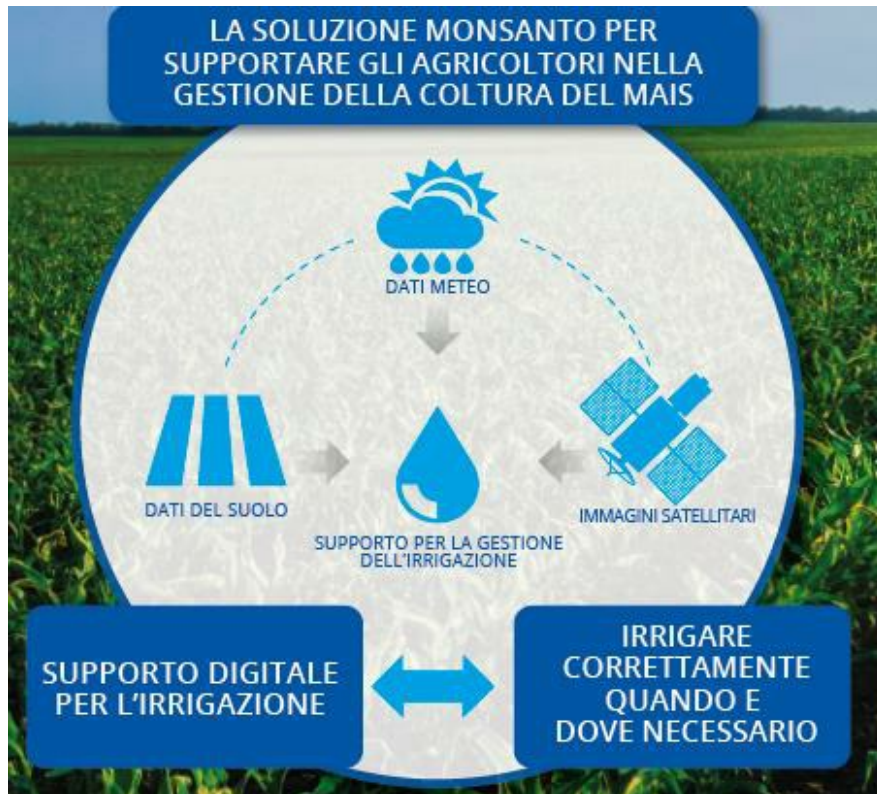
<https://www.youtube.com/watch?v=wjEzVnXmco4>

<https://www.youtube.com/watch?v=ibyqll0SaDg>

MAPPA DI WATER USE

Agricoltura di precisione vuol dire anche gestione dell'irrigazione utilizzando tecnologie che permettono di ottimizzare l'utilizzo dell'acqua: AquaTEK.

AQUATEK integra i dati delle immagini satellitari, dati meteo e dati del suolo per permetterti di gestire al meglio l'irrigazione del mais.



MAPPA DI PRODUZIONE

Solo mappando le produzioni con un yield monitor possiamo verificare di aver massimizzato la redditività, metro quadrato per quadrato.

In questo modo è possibile prendere le decisioni più corrette per monitorare i risultati che può portare questo approccio agronomico innovativo.



In poche parole: aumentare le rese e ridurre i costi, ottimizzando l'utilizzo dei mezzi tecnici.

Scopri come l'**agricoltura di precisione** e le sue **tecnologie** possono contribuire a trovare una densità perfettamente ottimizzata nelle tue coltivazioni: iscriviti al canale youtube DEKALB Italia e rimani aggiornato!