



# RISULTATI PRODUTTIVI MAIS DA GRANELLA 2022



<b>Anno</b>	2022		
<b>Nome Azienda</b>	AVANZINI PAOLO	<b>Località</b>	PESSINA CREMONESE (CR)
<b>Data di semina</b>	013/04/2022	<b>Umidità media (%)</b>	20,4
<b>Data di raccolta</b>	12/09/2022	<b>Resa media secca (Q/ha)</b>	148,2
<b>Irrigazione</b>	SI		

	<b>Densità di semina (semi/ha)</b>	<b>Umidità alla raccolta (%)</b>	<b>Resa secca (Q/ha)</b>
DKC5110	79000	14,0	135,1
DKC5605	79000	16,8	135,9
DKC5911	79000	18,7	149,0
DKC6092	79000	16,8	149,5
DKC6228	79000	19,8	150,7
DKC6492	79000	20,3	152,2
DKC6503	79000	19,9	145,4
DKC6715	79000	20,9	152,1
DKC6752	79000	20,6	138,3
DKC6808	79000	22,0	158,0
DKC6812	79000	21,9	164,1
DKC7023	79000	24,6	151,3
DKC7084	79000	24,9	147,4
DKC7107	79000	25,0	145,4

## [CONTATTA IL TECNICO DI ZONA PER SAPERNE DI PIU'>](#)

I risultati individuali possono variare e le rese possono variare da località a località e di anno in anno. È possibile che il presente risultato non sia un indicatore dei risultati ottenibili dato che le condizioni locali meteo, di crescita e del terreno possono essere soggette a variazioni. Qualora possibile, i coltivatori dovrebbero valutare i dati ricavati da più località e relativi a più anni. Tutte le informazioni riguardanti i prodotti/varietà fornite verbalmente o per iscritto da Bayer o dai suoi dipendenti o agenti, comprese le informazioni contenute in questa tabella, sono fornite in buona fede, ma non devono intendersi come dichiarazione o garanzia da parte di Bayer in merito alla resa o all'idoneità di tali prodotti/varietà che possono dipendere da condizioni climatiche locali e da altri fattori. Bayer non si assume alcuna responsabilità in relazione a dette informazioni. Le presenti informazioni non formeranno parte di alcun contratto con Bayer, se non specificato diversamente per iscritto.



# RISULTATI PRODUTTIVI MAIS DA GRANELLA 2022



<b>Anno</b>	2022		
<b>Nome Azienda</b>	CAPELLI SOC. AGR. S.S.	<b>Località</b>	ISORELLA (BS)
<b>Data di semina</b>	15/04/2022	<b>Umidità media (%)</b>	26,0
<b>Data di raccolta</b>	05/09/2022	<b>Resa media secca (Q/ha)</b>	145,5
<b>Irrigazione</b>	SI		

	<b>Densità di semina (semi/ha)</b>	<b>Umidità alla raccolta (%)</b>	<b>Resa secca (Q/ha)</b>
DKC5110	95000	19,1	140,1
DKC5605	95000	18,9	139,3
DKC5911	95000	24,2	144,8
DKC6092	95000	22	143,1
DKC6228	95000	24,6	143,2
DKC6492	95000	26,6	146,8
DKC6503	95000	24,2	145,1
DKC6715	95000	24,9	160,8
DKC6752	95000	25,1	132,5
DKC6808	95000	26,6	166,0
DKC6812	95000	28,2	164,4
DKC7023	95000	31	135,2
DKC7084	95000	34,2	138,5
DKC7101	95000	35	137,7

[CONTATTA IL TECNICO DI ZONA PER SAPERNE DI PIU'>](#)

I risultati individuali possono variare e le rese possono variare da località a località e di anno in anno. È possibile che il presente risultato non sia un indicatore dei risultati ottenibili dato che le condizioni locali meteo, di crescita e del terreno possono essere soggette a variazioni. Qualora possibile, i coltivatori dovrebbero valutare i dati ricavati da più località e relativi a più anni. Tutte le informazioni riguardanti i prodotti/varietà fornite verbalmente o per iscritto da Bayer o dai suoi dipendenti o agenti, comprese le informazioni contenute in questa tabella, sono fornite in buona fede, ma non devono intendersi come dichiarazione o garanzia da parte di Bayer in merito alla resa o all'idoneità di tali prodotti/varietà che possono dipendere da condizioni climatiche locali e da altri fattori. Bayer non si assume alcuna responsabilità in relazione a dette informazioni. Le presenti informazioni non formeranno parte di alcun contratto con Bayer, se non specificato diversamente per iscritto.



## RISULTATI PRODUTTIVI MAIS DA GRANELLA 2022



<b>Anno</b>	2022		
<b>Nome Azienda</b>	CASAROTTI DINO E PIETRO S.S. AZ. AGR	<b>Località</b>	SUSTINENTE (MN)
<b>Data di semina</b>	19/04/2022	<b>Umidità media (%)</b>	20,9
<b>Data di raccolta</b>	01/09/2022	<b>Resa media secca (Q/ha)</b>	143,7
<b>Irrigazione</b>	SI		

	<b>Densità di semina (semi/ha)</b>	<b>Umidità alla raccolta (%)</b>	<b>Resa secca (Q/ha)</b>
DKC6503	76000	23,1	146,4
DKC6092	76000	18,6	141,0

[CONTATTA IL TECNICO DI ZONA PER SAPERNE DI PIU'>](#)

I risultati individuali possono variare e le rese possono variare da località a località e di anno in anno. È possibile che il presente risultato non sia un indicatore dei risultati ottenibili dato che le condizioni locali meteo, di crescita e del terreno possono essere soggette a variazioni. Qualora possibile, i coltivatori dovrebbero valutare i dati ricavati da più località e relativi a più anni. Tutte le informazioni riguardanti i prodotti/varietà fornite verbalmente o per iscritto da Bayer o dai suoi dipendenti o agenti, comprese le informazioni contenute in questa tabella, sono fornite in buona fede, ma non devono intendersi come dichiarazione o garanzia da parte di Bayer in merito alla resa o all'idoneità di tali prodotti/varietà che possono dipendere da condizioni climatiche locali e da altri fattori. Bayer non si assume alcuna responsabilità in relazione a dette informazioni. Le presenti informazioni non formeranno parte di alcun contratto con Bayer, se non specificato diversamente per iscritto.



# RISULTATI PRODUTTIVI MAIS DA GRANELLA 2022



<b>Anno</b>	2022		
<b>Nome Azienda</b>	CHIUSSI ALBERTO	<b>Località</b>	CURTATONE (MN)
<b>Data di semina</b>	03/04/2022	<b>Umidità media (%)</b>	17,7
<b>Data di raccolta</b>	07/09/2022	<b>Resa media secca (Q/ha)</b>	140,3
<b>Irrigazione</b>	SI		

	<b>Densità di semina (semi/ha)</b>	<b>Umidità alla raccolta (%)</b>	<b>Resa secca (Q/ha)</b>
DKC4109	76000	12,8	135,9
DKC4391	76000	13,5	141,2
DKC5092	76000	15,5	151,9
DKC5110	76000	15,8	146,2
DKC5605	76000	15,1	139,1
DKC5911	76000	16,4	132,1
DKC6092	76000	17,5	139,7
DKC6228	76000	20,4	139,6
DKC6492	76000	15,3	126,7
DKC6503	76000	15,5	138,6
DKC6715	76000	18,4	148,9
DKC6752	76000	19,7	131,5
DKC6808	76000	21,1	158,7
DKC6812	76000	20,2	159,0
DKC7023	76000	24,1	131,5
DKC7107	76000	22,2	124,9

## [CONTATTA IL TECNICO DI ZONA PER SAPERNE DI PIU'>](#)

I risultati individuali possono variare e le rese possono variare da località a località e di anno in anno. È possibile che il presente risultato non sia un indicatore dei risultati ottenibili dato che le condizioni locali meteo, di crescita e del terreno possono essere soggette a variazioni. Qualora possibile, i coltivatori dovrebbero valutare i dati ricavati da più località e relativi a più anni. Tutte le informazioni riguardanti i prodotti/varietà fornite verbalmente o per iscritto da Bayer o dai suoi dipendenti o agenti, comprese le informazioni contenute in questa tabella, sono fornite in buona fede, ma non devono intendersi come dichiarazione o garanzia da parte di Bayer in merito alla resa o all'idoneità di tali prodotti/varietà che possono dipendere da condizioni climatiche locali e da altri fattori. Bayer non si assume alcuna responsabilità in relazione a dette informazioni. Le presenti informazioni non formeranno parte di alcun contratto con Bayer, se non specificato diversamente per iscritto.



## RISULTATI PRODUTTIVI MAIS DA GRANELLA 2022



<b>Anno</b>	2022		
<b>Nome Azienda</b>	CURTARELLI MARCO	<b>Località</b>	CASTELNUOVO BOCCA D' ADDA (LO)
<b>Data di semina</b>	08/04/2022	<b>Umidità media (%)</b>	16,3
<b>Data di raccolta</b>	14/09/2022	<b>Resa media secca (Q/ha)</b>	134,3
<b>Irrigazione</b>	SI		

	<b>Densità di semina (semi/ha)</b>	<b>Umidità alla raccolta (%)</b>	<b>Resa secca (Q/ha)</b>
DKC5110	79000	15	123,9
DKC5605	79000	15,5	124,4
DKC5911	79000	15,6	144,8
DKC6092	79000	16	138,2
DKC6492	79000	16,5	136,1
DKC6503	79000	16,5	125,4
DKC6715	79000	16,2	125,4
DKC6752	79000	17,5	123,4
DKC6228	79000	17	138,9
DKC6812	79000	16,6	146,4
DKC6808	79000	16,5	150,9

[CONTATTA IL TECNICO DI ZONA PER SAPERNE DI PIU'>](#)

I risultati individuali possono variare e le rese possono variare da località a località e di anno in anno. È possibile che il presente risultato non sia un indicatore dei risultati ottenibili dato che le condizioni locali meteo, di crescita e del terreno possono essere soggette a variazioni. Qualora possibile, i coltivatori dovrebbero valutare i dati ricavati da più località e relativi a più anni. Tutte le informazioni riguardanti i prodotti/varietà fornite verbalmente o per iscritto da Bayer o dai suoi dipendenti o agenti, comprese le informazioni contenute in questa tabella, sono fornite in buona fede, ma non devono intendersi come dichiarazione o garanzia da parte di Bayer in merito alla resa o all'idoneità di tali prodotti/varietà che possono dipendere da condizioni climatiche locali e da altri fattori. Bayer non si assume alcuna responsabilità in relazione a dette informazioni. Le presenti informazioni non formeranno parte di alcun contratto con Bayer, se non specificato diversamente per iscritto.



## RISULTATI PRODUTTIVI MAIS DA GRANELLA 2022



<b>Anno</b>	2022		
<b>Nome Azienda</b>	DAGHETTI LUIGI E GIACOMO	<b>Località</b>	SAN MARTINO IN STRADA (LO)
<b>Data di semina</b>	12/04/2022	<b>Umidità media (%)</b>	21,2
<b>Data di raccolta</b>	07/09/2022	<b>Resa media secca (Q/ha)</b>	182,1
<b>Irrigazione</b>	SI		

	<b>Densità di semina (semi/ha)</b>	<b>Umidità alla raccolta (%)</b>	<b>Resa secca (Q/ha)</b>
DKC6503	79000	22	180,2
DKC6715	79000	21,7	191,9
DKC6587	79000	19,9	173,8
DKC6980	79000	20,4	183,9
DKC6812	79000	22	180,4

[CONTATTA IL TECNICO DI ZONA PER SAPERNE DI PIU'>](#)

I risultati individuali possono variare e le rese possono variare da località a località e di anno in anno. È possibile che il presente risultato non sia un indicatore dei risultati ottenibili dato che le condizioni locali meteo, di crescita e del terreno possono essere soggette a variazioni. Qualora possibile, i coltivatori dovrebbero valutare i dati ricavati da più località e relativi a più anni. Tutte le informazioni riguardanti i prodotti/varietà fornite verbalmente o per iscritto da Bayer o dai suoi dipendenti o agenti, comprese le informazioni contenute in questa tabella, sono fornite in buona fede, ma non devono intendersi come dichiarazione o garanzia da parte di Bayer in merito alla resa o all'idoneità di tali prodotti/varietà che possono dipendere da condizioni climatiche locali e da altri fattori. Bayer non si assume alcuna responsabilità in relazione a dette informazioni. Le presenti informazioni non formeranno parte di alcun contratto con Bayer, se non specificato diversamente per iscritto.



## RISULTATI PRODUTTIVI MAIS DA GRANELLA 2022



<b>Anno</b>	2022		
<b>Nome Azienda</b>	MARABELLI MASSIMO AZ. AGR.	<b>Località</b>	MONTICELLI PAVESE (PV)
<b>Data di semina</b>	14/04/2022	<b>Umidità media (%)</b>	20,7
<b>Data di raccolta</b>	12/09/2022	<b>Resa media secca (Q/ha)</b>	147,3
<b>Irrigazione</b>	SI		

	<b>Densità di semina (semi/ha)</b>	<b>Umidità alla raccolta (%)</b>	<b>Resa secca (Q/ha)</b>
DKC5110	78000	17,1	139,8
DKC5605	78000	17,9	144,1
DKC5911	78000	19,2	151,7
DKC6092	78000	19,7	149,2
DKC6228	78000	21,2	146,5
DKC6492	78000	20,6	137,0
DKC6503	78000	20,3	147,6
DKC6808	78000	23,3	143,5
DKC6812	78000	22	147,7
DKC7023	78000	21,8	156,7
DKC7084	78000	20,6	158,8
DKC7107	78000	24,6	144,5

[CONTATTA IL TECNICO DI ZONA PER SAPERNE DI PIU'>](#)

I risultati individuali possono variare e le rese possono variare da località a località e di anno in anno. È possibile che il presente risultato non sia un indicatore dei risultati ottenibili dato che le condizioni locali meteo, di crescita e del terreno possono essere soggette a variazioni. Qualora possibile, i coltivatori dovrebbero valutare i dati ricavati da più località e relativi a più anni. Tutte le informazioni riguardanti i prodotti/varietà fornite verbalmente o per iscritto da Bayer o dai suoi dipendenti o agenti, comprese le informazioni contenute in questa tabella, sono fornite in buona fede, ma non devono intendersi come dichiarazione o garanzia da parte di Bayer in merito alla resa o all'idoneità di tali prodotti/varietà che possono dipendere da condizioni climatiche locali e da altri fattori. Bayer non si assume alcuna responsabilità in relazione a dette informazioni. Le presenti informazioni non formeranno parte di alcun contratto con Bayer, se non specificato diversamente per iscritto.



## RISULTATI PRODUTTIVI MAIS DA GRANELLA 2022



<b>Anno</b>	2022		
<b>Nome Azienda</b>	MARCOLINI MAURO	<b>Località</b>	MONZAMBANO (MN)
<b>Data di semina</b>	23/03/2022	<b>Umidità media (%)</b>	19,3
<b>Data di raccolta</b>	01/09/2022	<b>Resa media secca (Q/ha)</b>	164,6
<b>Irrigazione</b>	SI		

	<b>Densità di semina (semi/ha)</b>	<b>Umidità alla raccolta (%)</b>	<b>Resa secca (Q/ha)</b>
DKC5605	83000	15,2	151,9
DKC6092	83000	19,4	179,2
DKC6503	83000	20,3	155,9
DKC6715	83000	22,1	171,5

### [CONTATTA IL TECNICO DI ZONA PER SAPERNE DI PIU'>](#)

I risultati individuali possono variare e le rese possono variare da località a località e di anno in anno. È possibile che il presente risultato non sia un indicatore dei risultati ottenibili dato che le condizioni locali meteo, di crescita e del terreno possono essere soggette a variazioni. Qualora possibile, i coltivatori dovrebbero valutare i dati ricavati da più località e relativi a più anni. Tutte le informazioni riguardanti i prodotti/varietà fornite verbalmente o per iscritto da Bayer o dai suoi dipendenti o agenti, comprese le informazioni contenute in questa tabella, sono fornite in buona fede, ma non devono intendersi come dichiarazione o garanzia da parte di Bayer in merito alla resa o all'idoneità di tali prodotti/varietà che possono dipendere da condizioni climatiche locali e da altri fattori. Bayer non si assume alcuna responsabilità in relazione a dette informazioni. Le presenti informazioni non formeranno parte di alcun contratto con Bayer, se non specificato diversamente per iscritto.





# RISULTATI PRODUTTIVI MAIS DA GRANELLA 2022



<b>Anno</b>	2022		
<b>Nome Azienda</b>	LUCINI PAIONI GUIDO E FIGLI	<b>Località</b>	ACQUANEGRA CREMONESE (CR)
<b>Data di semina</b>	08/03/2022	<b>Umidità media (%)</b>	15,8
<b>Data di raccolta</b>	10/09/2022	<b>Resa media secca (Q/ha)</b>	137,6
<b>Irrigazione</b>	SI		

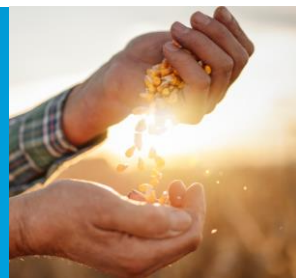
	<b>Densità di semina (semi/ha)</b>	<b>Umidità alla raccolta (%)</b>	<b>Resa secca (Q/ha)</b>
DKC5605	79000	16	119,6
DKC5911	79000	14	128,6
DKC6092	79000	14,5	129,6
DKC6492	79000	15	129,3
DKC6503	79000	15,5	144,8
DKC6715	79000	15,4	144,2
DKC6752	79000	16	139,6
DKC6808	79000	16,1	145,4
DKC6812	79000	16,3	146,2
DKC7023	79000	16,2	145,2
DKC7084	79000	17	140,3
DKC7107	79000	17,2	138,8

[CONTATTA IL TECNICO DI ZONA PER SAPERNE DI PIU'>](#)

I risultati individuali possono variare e le rese possono variare da località a località e di anno in anno. È possibile che il presente risultato non sia un indicatore dei risultati ottenibili dato che le condizioni locali meteo, di crescita e del terreno possono essere soggette a variazioni. Qualora possibile, i coltivatori dovrebbero valutare i dati ricavati da più località e relativi a più anni. Tutte le informazioni riguardanti i prodotti/varietà fornite verbalmente o per iscritto da Bayer o dai suoi dipendenti o agenti, comprese le informazioni contenute in questa tabella, sono fornite in buona fede, ma non devono intendersi come dichiarazione o garanzia da parte di Bayer in merito alla resa o all'idoneità di tali prodotti/varietà che possono dipendere da condizioni climatiche locali e da altri fattori. Bayer non si assume alcuna responsabilità in relazione a dette informazioni. Le presenti informazioni non formeranno parte di alcun contratto con Bayer, se non specificato diversamente per iscritto.



## RISULTATI PRODUTTIVI MAIS DA GRANELLA 2022



<b>Anno</b>	2022		
<b>Nome Azienda</b>	TENCA ANTONIO	<b>Località</b>	CASTELLUCCHIO (MN)
<b>Data di semina</b>	08/04/2022	<b>Umidità media (%)</b>	17,0
<b>Data di raccolta</b>	13/09/2022	<b>Resa media secca (Q/ha)</b>	156,2
<b>Irrigazione</b>	SI		

	<b>Densità di semina (semi/ha)</b>	<b>Umidità alla raccolta (%)</b>	<b>Resa secca (Q/ha)</b>
DKC6687	81000	16,7	147,6
DKC6715	81000	16,3	153,2
DKC6808	81000	17,9	154,2
DKC6812	81000	17,1	169,7

[CONTATTA IL TECNICO DI ZONA PER SAPERNE DI PIU'>](#)

I risultati individuali possono variare e le rese possono variare da località a località e di anno in anno. È possibile che il presente risultato non sia un indicatore dei risultati ottenibili dato che le condizioni locali meteo, di crescita e del terreno possono essere soggette a variazioni. Qualora possibile, i coltivatori dovrebbero valutare i dati ricavati da più località e relativi a più anni. Tutte le informazioni riguardanti i prodotti/varietà fornite verbalmente o per iscritto da Bayer o dai suoi dipendenti o agenti, comprese le informazioni contenute in questa tabella, sono fornite in buona fede, ma non devono intendersi come dichiarazione o garanzia da parte di Bayer in merito alla resa o all'idoneità di tali prodotti/varietà che possono dipendere da condizioni climatiche locali e da altri fattori. Bayer non si assume alcuna responsabilità in relazione a dette informazioni. Le presenti informazioni non formeranno parte di alcun contratto con Bayer, se non specificato diversamente per iscritto.